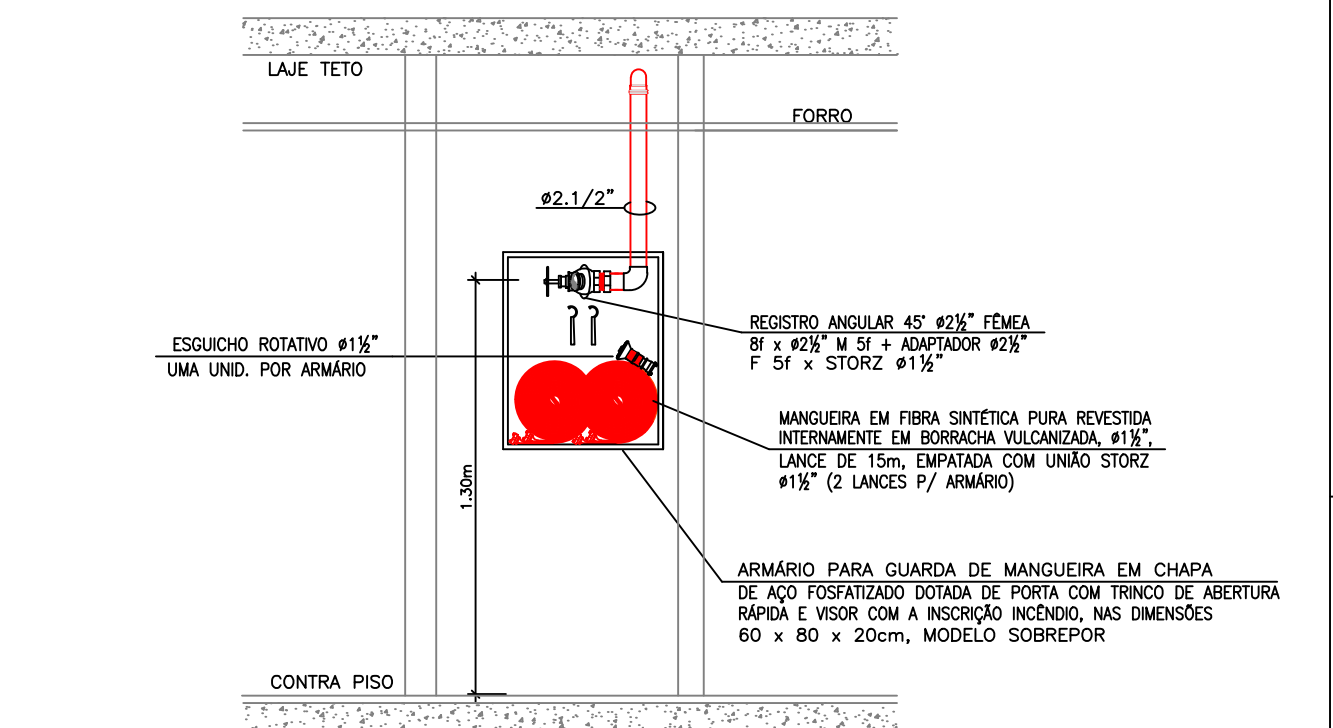
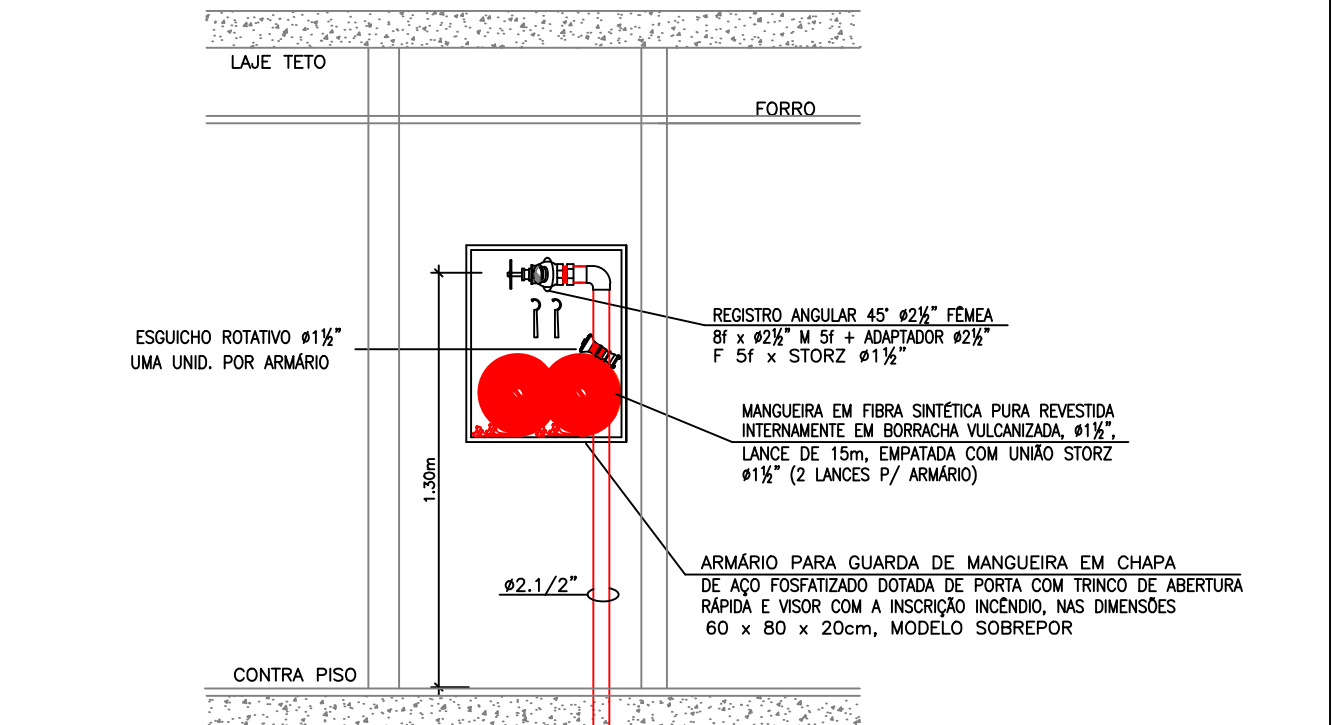


EDIFÍCIO SEDE  
PLANTA BAIXA 2º PAV.  
ESCALA: 1/100

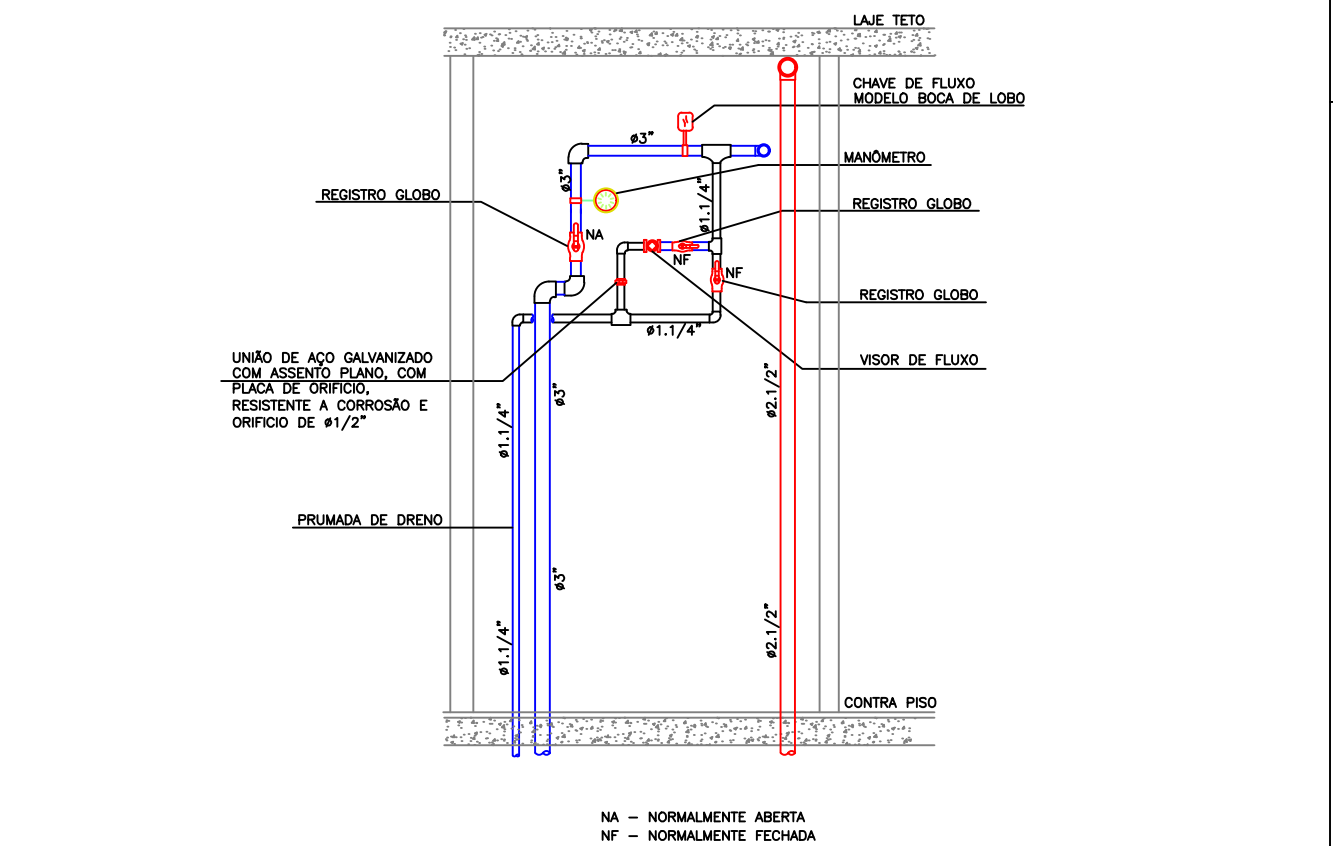
LEGENDA: ENGENHARIA CONTRA INCÊNDIO	
SÍMBOLO	DESCRIÇÃO (HIDRANTES E SPRINKLERS)
---	TUBULAÇÃO PARA REDE DE HIDRANTES, COM #1" e #2" EM AÇO CARBONO GALVANIZADO EXTREMIDADES ROSCADAS COM LULA SEM COSTURA SCHEDULE 40, E PARA DIÂMETRO IGUAL OU SUPERIOR A #2 1/2" SERÁ UTILIZADO TUBO EM AÇO CARBONO PRETO SCHEDULE 40, SEM COSTURA COM EXTREMIDADES CHANFRADAS PARA SOLDA - REDE DE HIDRANTES
---	TUBULAÇÃO PARA REDE DE SPRINKLERS, COM #1" e #2" EM AÇO CARBONO GALVANIZADO EXTREMIDADES ROSCADAS COM LULA SEM COSTURA SCHEDULE 40, E PARA DIÂMETRO IGUAL OU SUPERIOR A #2 1/2" SERÁ UTILIZADO TUBO EM AÇO CARBONO PRETO SCHEDULE 40, SEM COSTURA COM EXTREMIDADES CHANFRADAS PARA SOLDA - REDE DE SPRINKLERS
▲	ARMÁRIO PARA GUARDAR DOIS LANCES DE MANGUEIRAS #1 1/2" DE 15m, ESQUICHOS E CHAVE UNÍDO STORZ, EM CHAPA DE AÇO FOSFATIZADO, PROTEGIDA POR UMA DEMÃO DE PRIMEIRO, COM ACABAMENTO NA COR VERDE-LÁZULI-ROSEADO
●	BICO SPRINKLERS MODELO EM PE #1 1/2" ROSCA BSP QUARTZÓIDE AMARELO 79" TIPO PADRÃO (13mm) FATOR US - K8.0 - PENDENTE
○	BICO SPRINKLERS MODELO PENDENTE #1 1/2" ROSCA BSP QUARTZÓIDE AMARELO 79" TIPO PADRÃO (13mm) FATOR US - K8.0 - EM PE.
↗↘	TUBULAÇÃO QUE SOB E QUE DESCE RESPECTIVAMENTE



DETALHE 1 - VISTA FRONTAL  
ESCALA: SEM ESCALA



DETALHE 2 - VISTA FRONTAL  
ESCALA: SEM ESCALA



DETALHE 3 - VISTA FRONTAL  
ESCALA: SEM ESCALA

REVISÃO	04	SET/09	REVISÃO DA SINALIZAÇÃO
REVISÃO	03	AGO/09	REVISÃO DE BASE
REVISÃO	02	JUN/09	REVISÃO NO NÚMERO DE PRANCHAS REVISÃO DE ACORDO SOLICITAÇÃO DO CLIENTE
REVISÃO	01	MAI/09	REVISÃO DOS EXTINTORES
EMIÇÃO INICIAL	*	MAI/09	
		FASE	PROJETO EXECUTIVO

CLIENTE	SERVIÇO PÚBLICO FEDERAL MJ - DEPARTAMENTO DE POLÍCIA FEDERAL	PROJETO	PREVENÇÃO E COMBATE A INCÊNDIO
OBJETO	NOVA SEDE SUPERINTENDÊNCIA REGIONAL DO DEPARTAMENTO DE POLÍCIA FEDERAL DE RORAIMA	PLANO	IN-05/13
ENDEREÇO	AVENIDA BRASIL - BOA VISTA/RORAIMA	PROJETO	016-08-PE-IN-05-13-R4
AUTOR DO PROJETO	RENATA BRITO MOTA LAURIA - CREA - 40117 D/BA	ESCALA	1/100
COORDENADOR	GLOBO ENGENHARIA E ARQUITETURA www.globoenharia.com.br	DATA	SET/09